

---

# **FLOWCHART PENGEMBANGAN MATA KULIAH DARING**

---



**LAYANAN PEMBELAJARAN DARING**

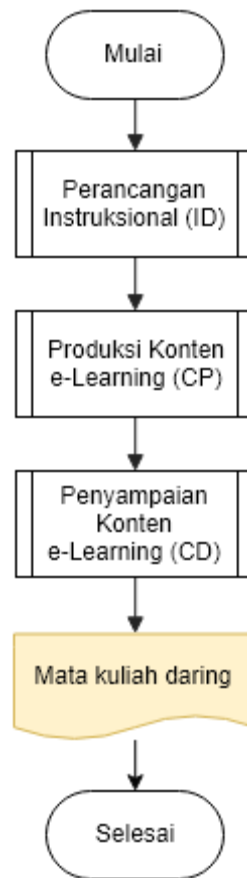
**UPT E-LEARNING ITB**

**2018**

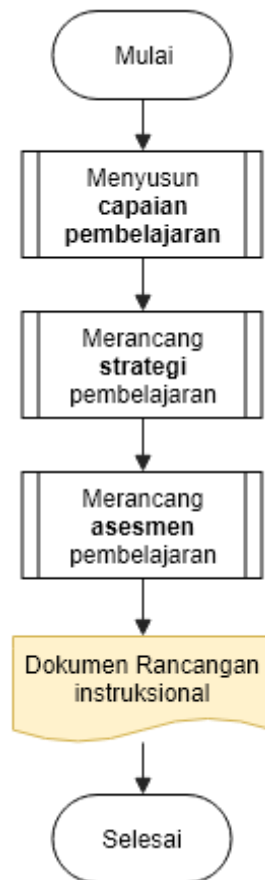
## DAFTAR ISI

DAFTAR ISI.....	1
ALUR PENGEMBANGAN MATA KULIAH DARING .....	2
Perancangan Instruksional.....	3
Menyusun Capaian Pembelajaran .....	4
Menyusun Ulang Capaian Pembelajaran.....	5
Merancang Strategi Pembelajaran .....	6
Merancang Asesmen Pembelajaran .....	7
Produksi Konten e-Learning.....	8
Pra-Produksi Media.....	9
Produksi .....	10
Produksi Video: Mix Talking Head .....	11
Produksi Video: Screencast.....	12
Produksi Video: Classroom Recording .....	13
Pasca-Produksi .....	14
Penyampaian Konten.....	15
Membuka Kelas Daring .....	16
Mengelola Kelas Daring .....	17
Melakukan Konfigurasi untuk Asesmen dan Evaluasi .....	18
Melakukan Kegiatan Belajar dan Mengajar.....	19
Mempersiapkan Kelas Baru .....	20

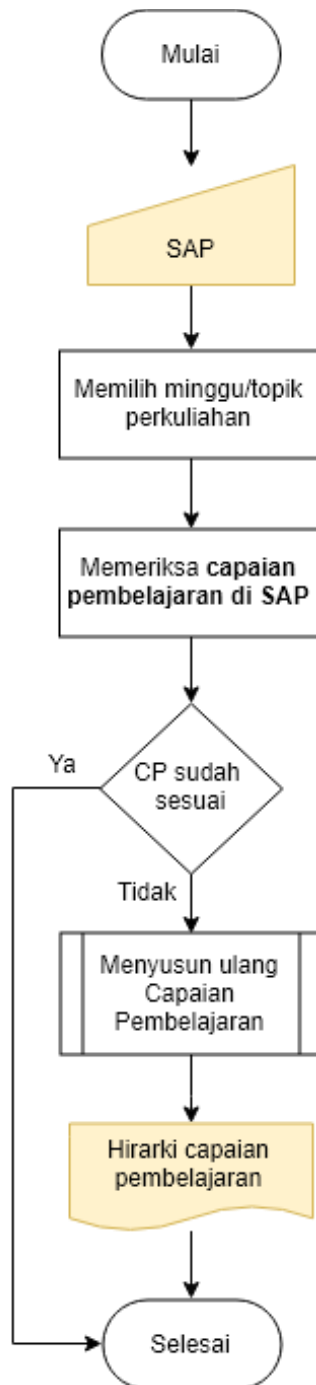
## ALUR PENGEMBANGAN MATA KULIAH DARING



## Perancangan Instruksional



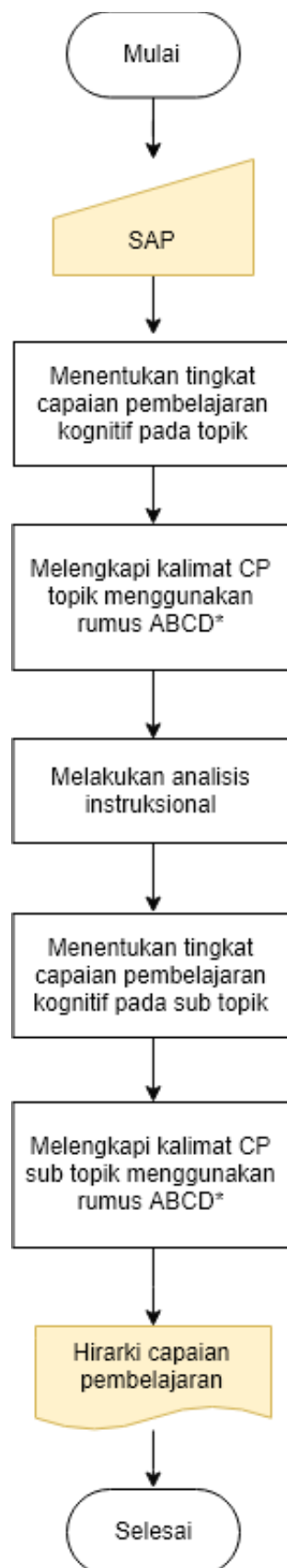
## Menyusun Capaian Pembelajaran



### Kriteria Capaian Pembelajaran yang sudah sesuai

- Detail hingga ke bagian pengetahuan terkecil/paling dasar.
- Disusun berurutan sesuai dengan tingkat capaian kognitif Taksonomi Bloom.
- Memiliki kata kerja operasional yang teramati atau terukur.

## Menyusun Ulang Capaian Pembelajaran



Menggunakan Lecturer Planning Kit kolom:

- Directing Question
- Bloom Taxonomy Cognitive Level
- Description

Perhatikan keterangan di bawah.

Alat bantu yang digunakan

1. Mind Map
2. Urutan Pencapaian
3. Gagne's Hierarchy of Intellectual Skills

Menggunakan Lecturer Planning Kit kolom:

- Directing Question
- Bloom Taxonomy Cognitive Level
- Description

Perhatikan keterangan di bawah.

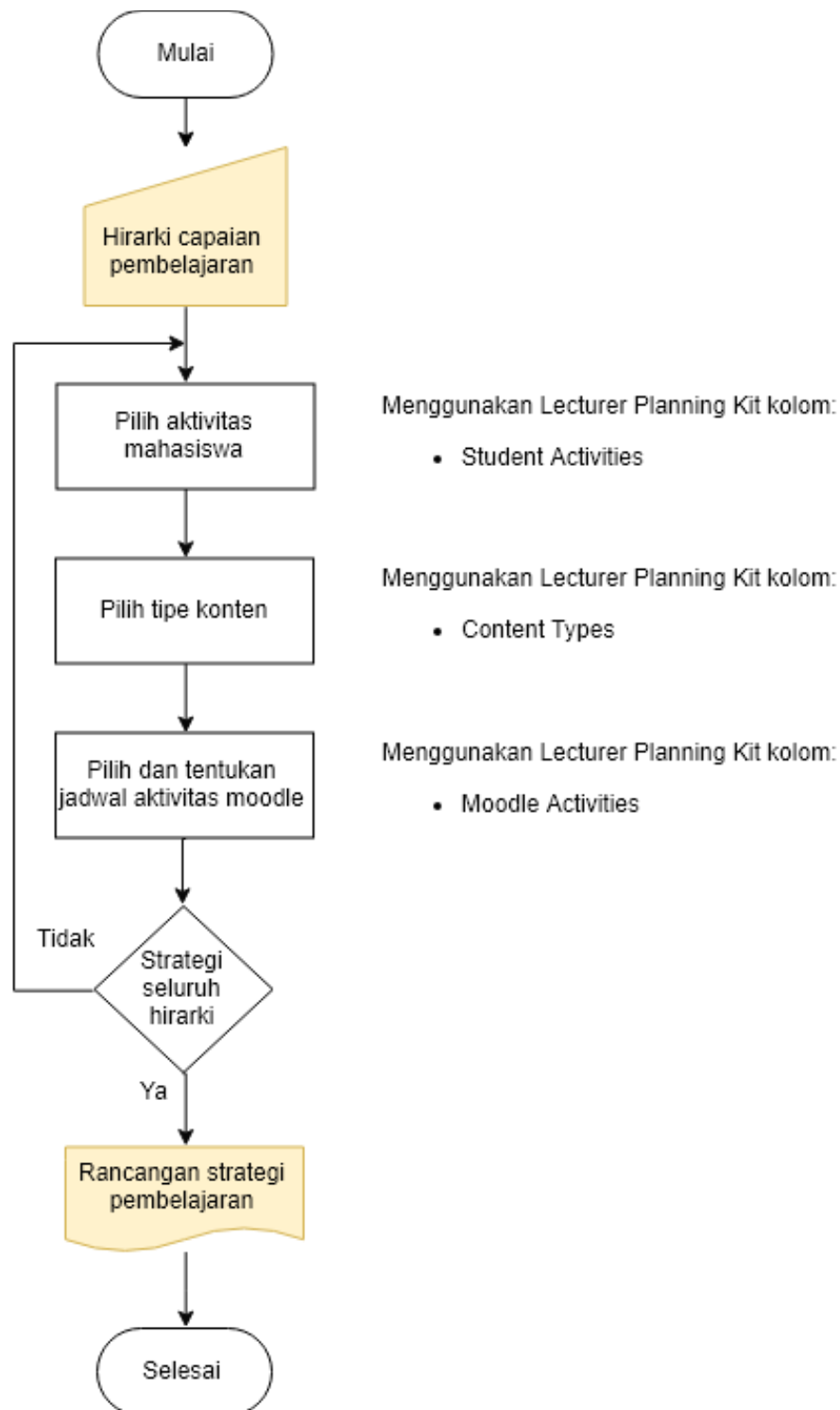
**\*Keterangan:**

1. Rumus ABCD:

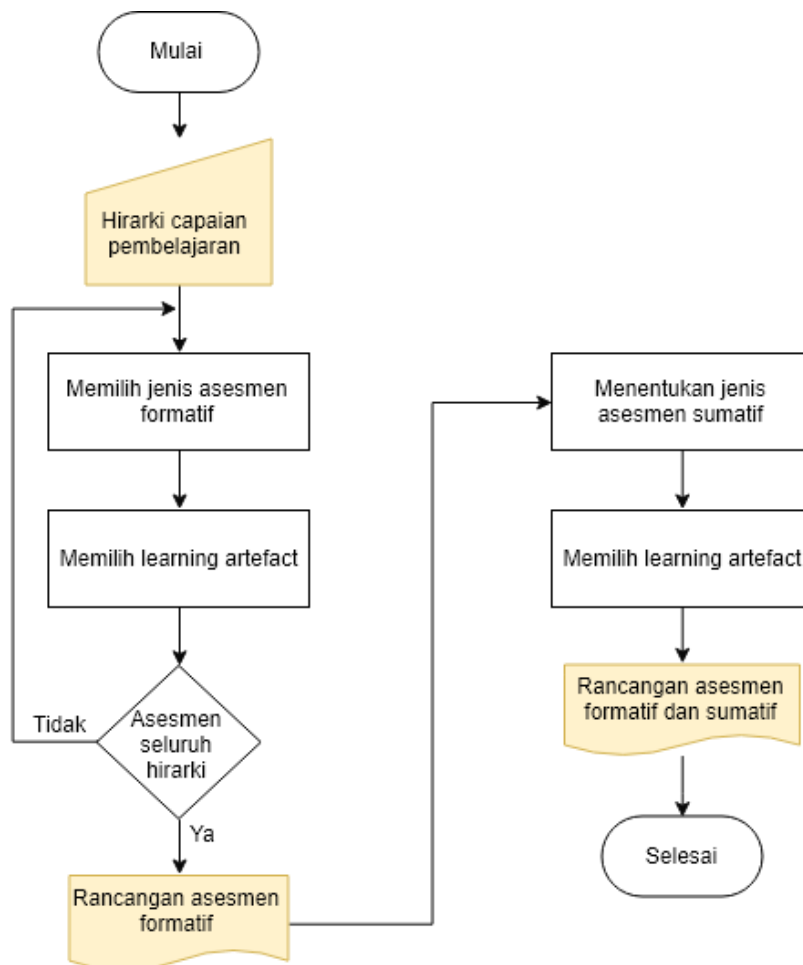
- 'A' mewakili *Audience*, yaitu siapa yang menjadi target peserta didik.
- 'B' mewakili *Behaviour*, yaitu tugas apa yang harus diselesaikan oleh peserta didik.
- 'C' mewakili *Condition*, yaitu kondisi atau kendala yang dimana para peserta didik diharapkan dapat melakukan tugas-tugas tersebut.
- 'D' mewakili *Degree*, yaitu menyatakan tingkatan, kriteria, atau standar dari tugas yang akan dilakukan peserta didik.

2. Menggunakan Lecturer Planning Kit kolom: Behaviour verbs

## Merancang Strategi Pembelajaran



## Merancang Asesmen Pembelajaran



Menggunakan Lecturer Planning Kit kolom:

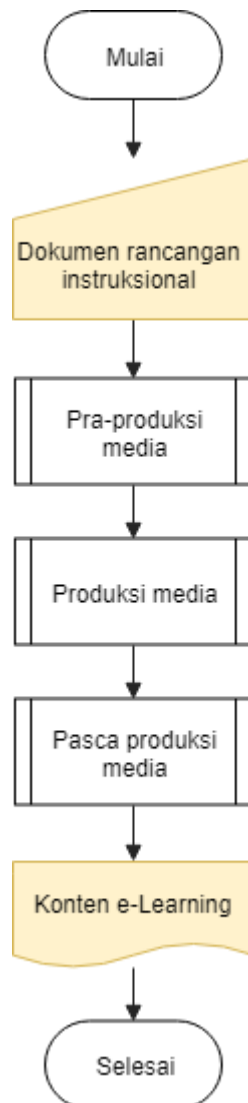
- Assessments

Menggunakan Lecturer Planning Kit kolom:

- Learning Artifacts



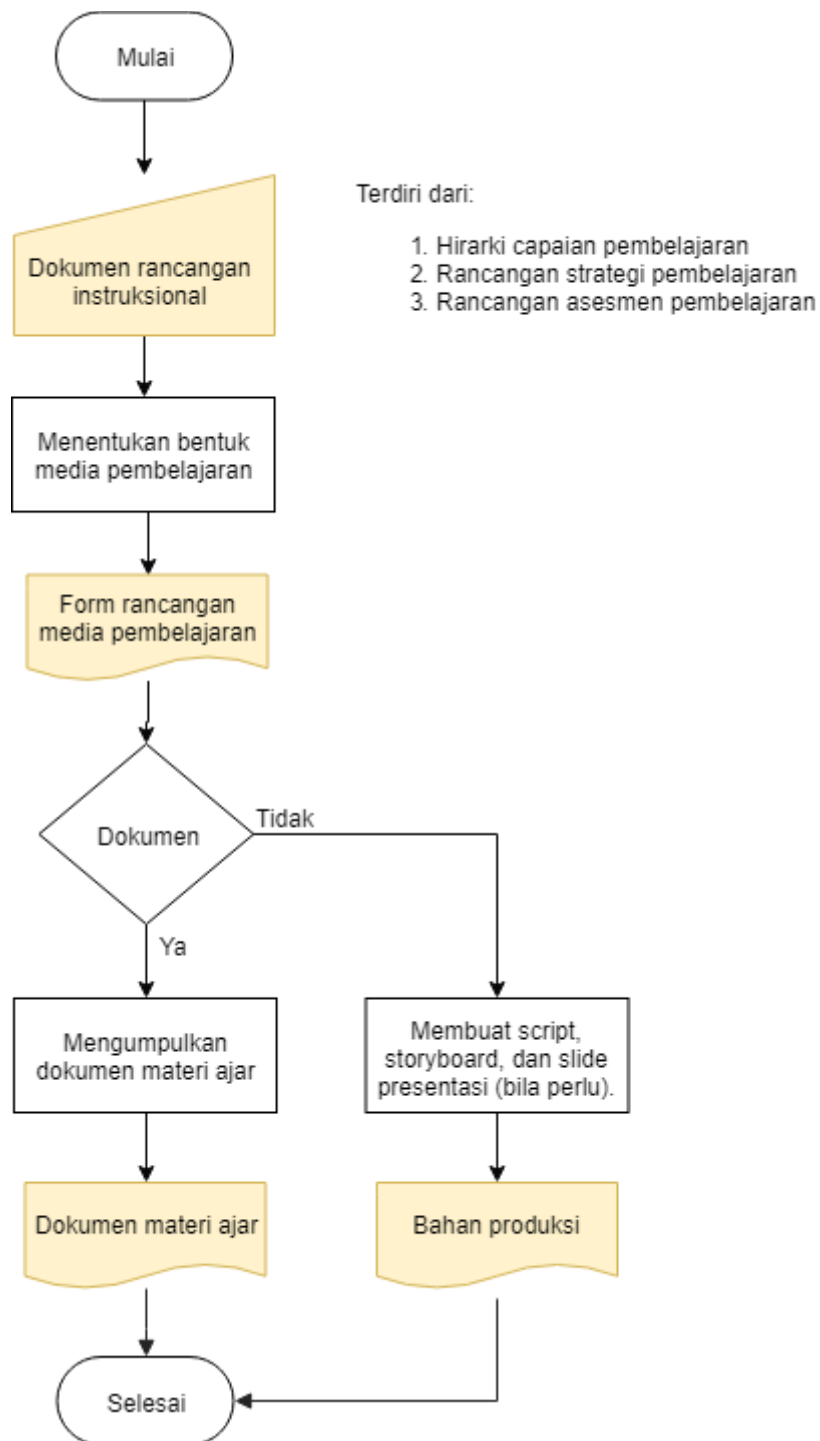
## Produksi Konten e-Learning



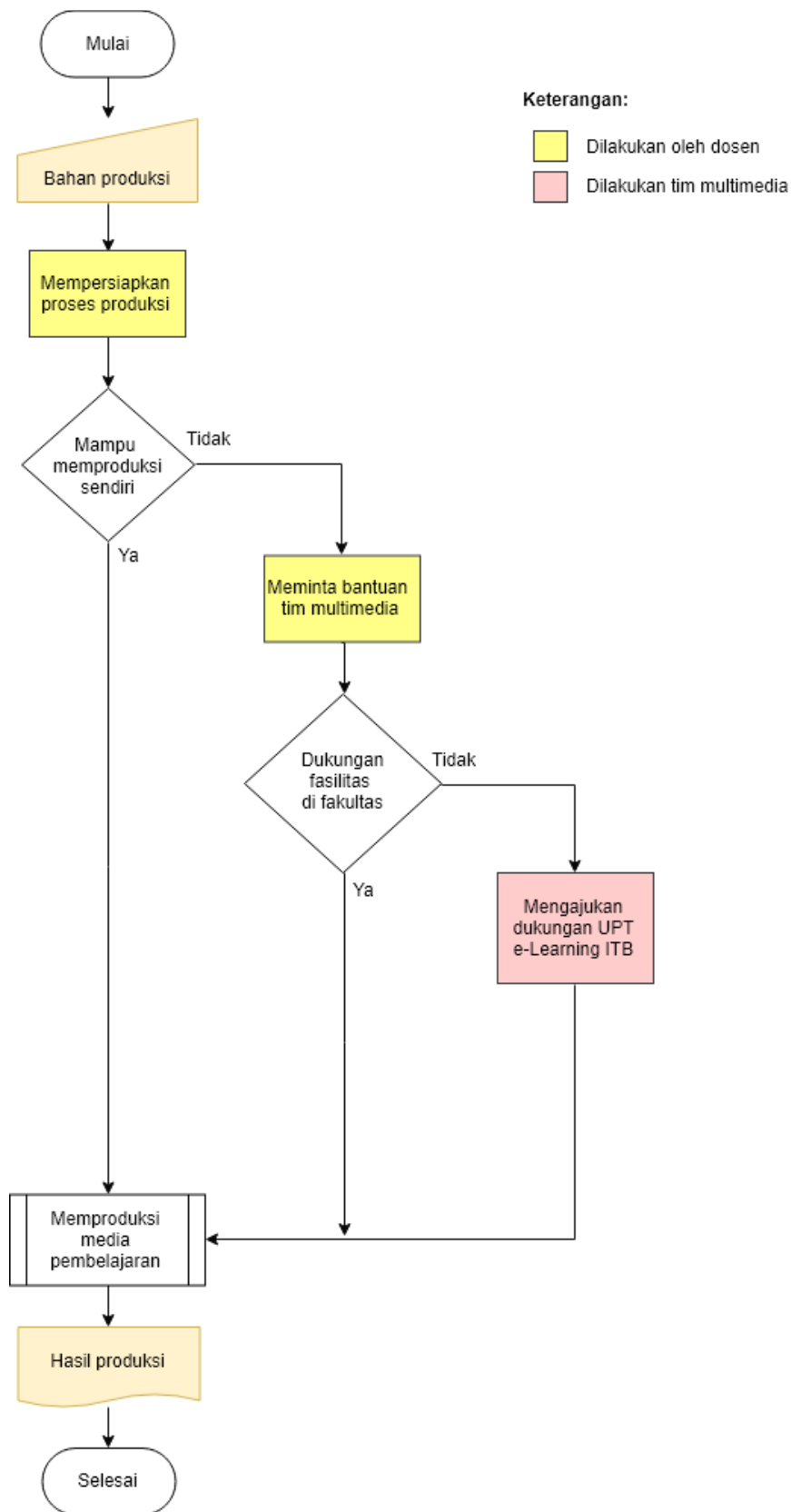
Terdiri dari:

1. Hirarki capaian pembelajaran
2. Rancangan strategi pembelajaran
3. Rancangan asesmen pembelajaran

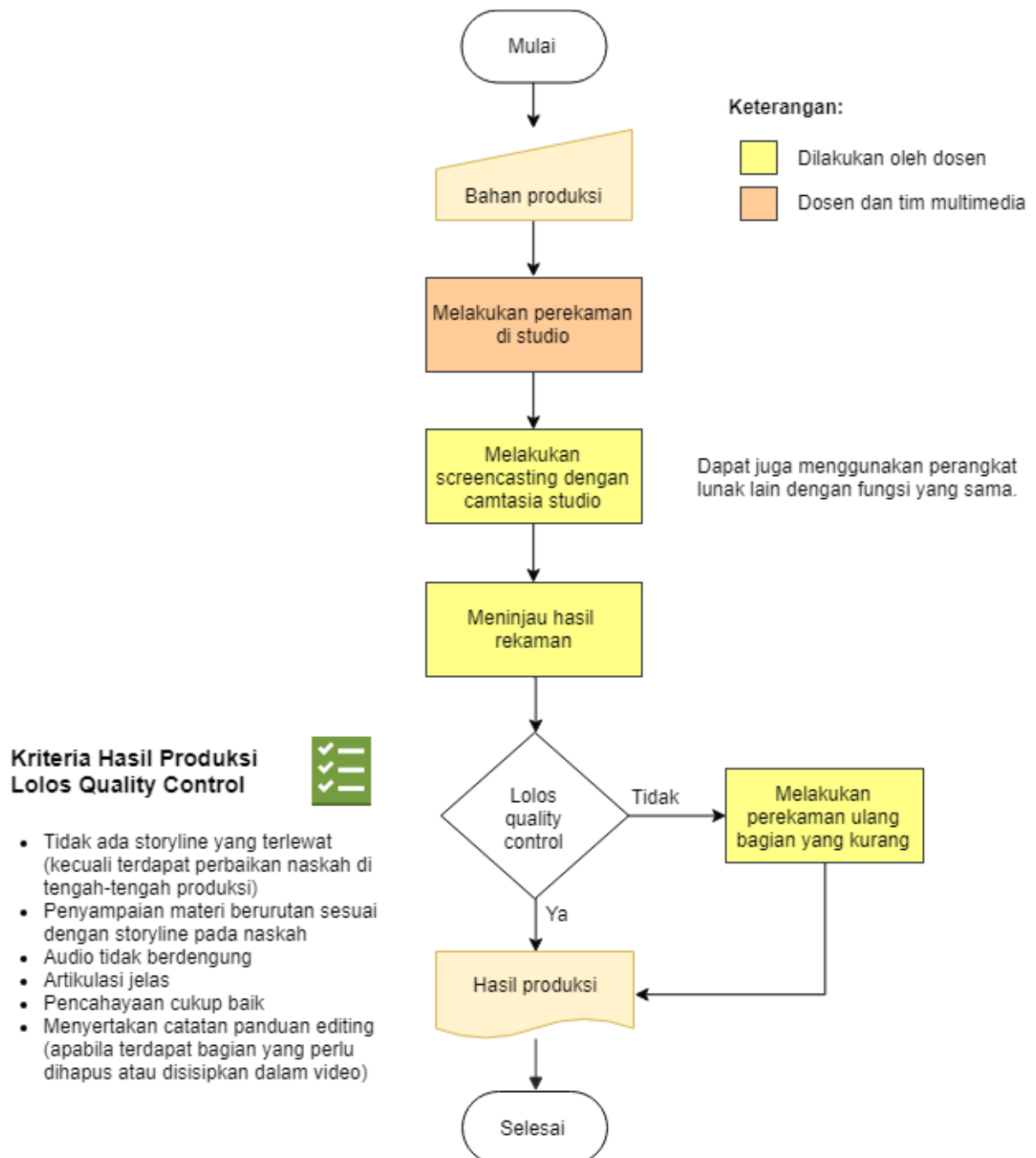
**Pra-Produksi Media**



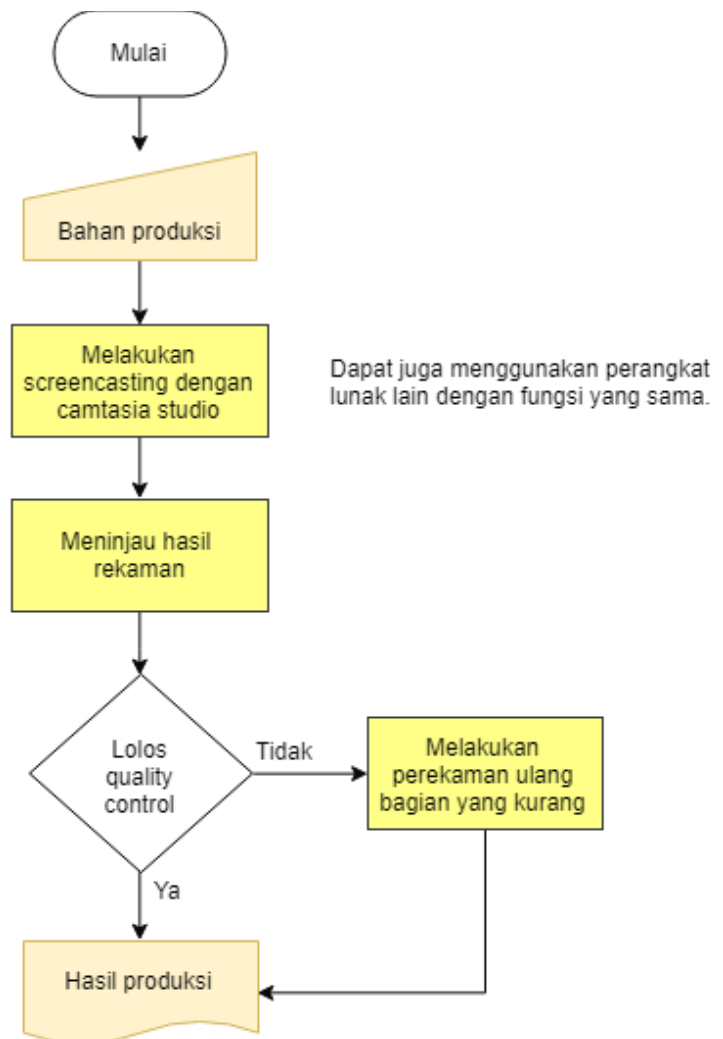
## Produksi Media



## Produksi Video: Mix Talking Head



Produksi Video: Screencast

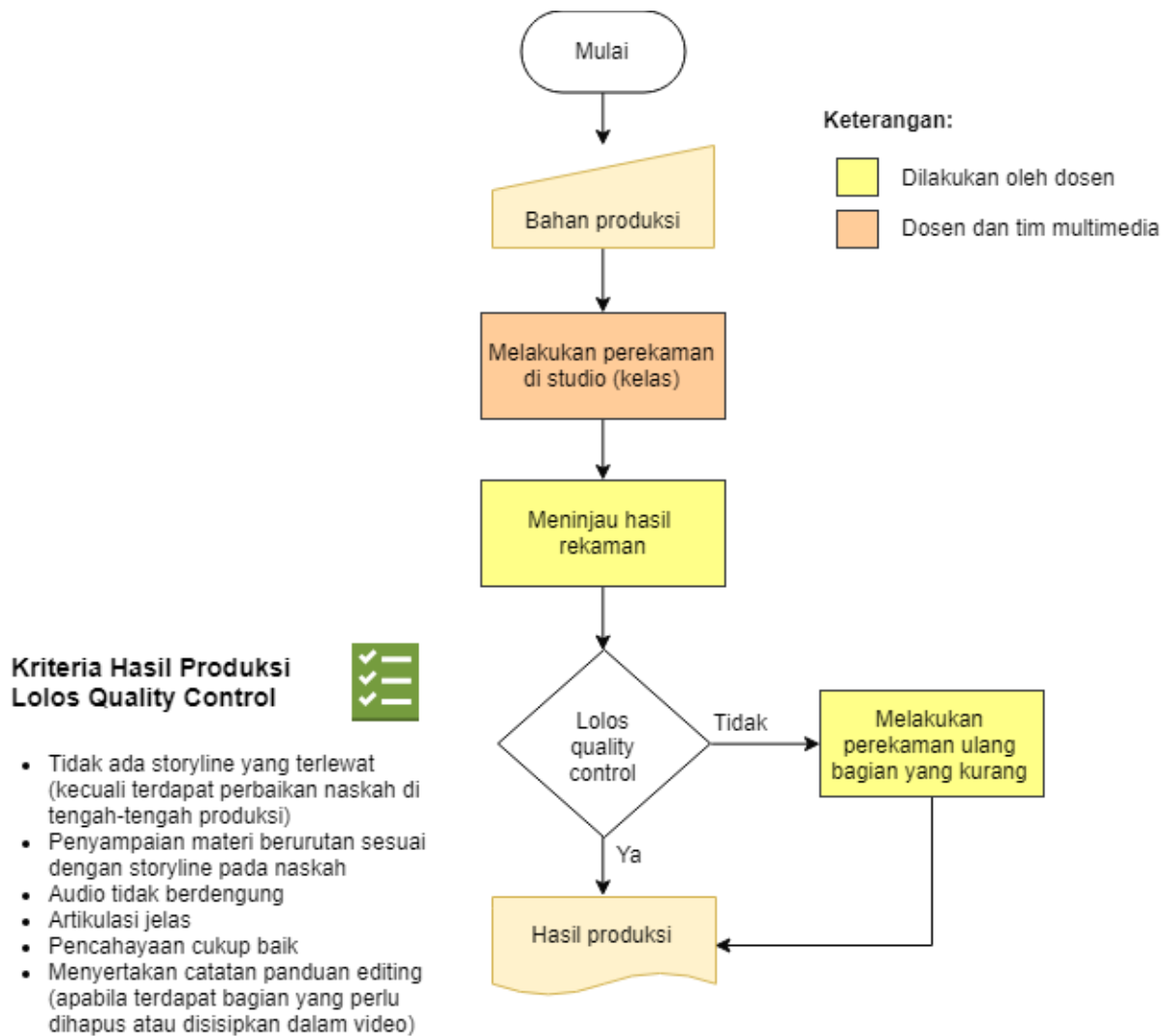


**Kriteria Hasil Produksi Lolos Quality Control**

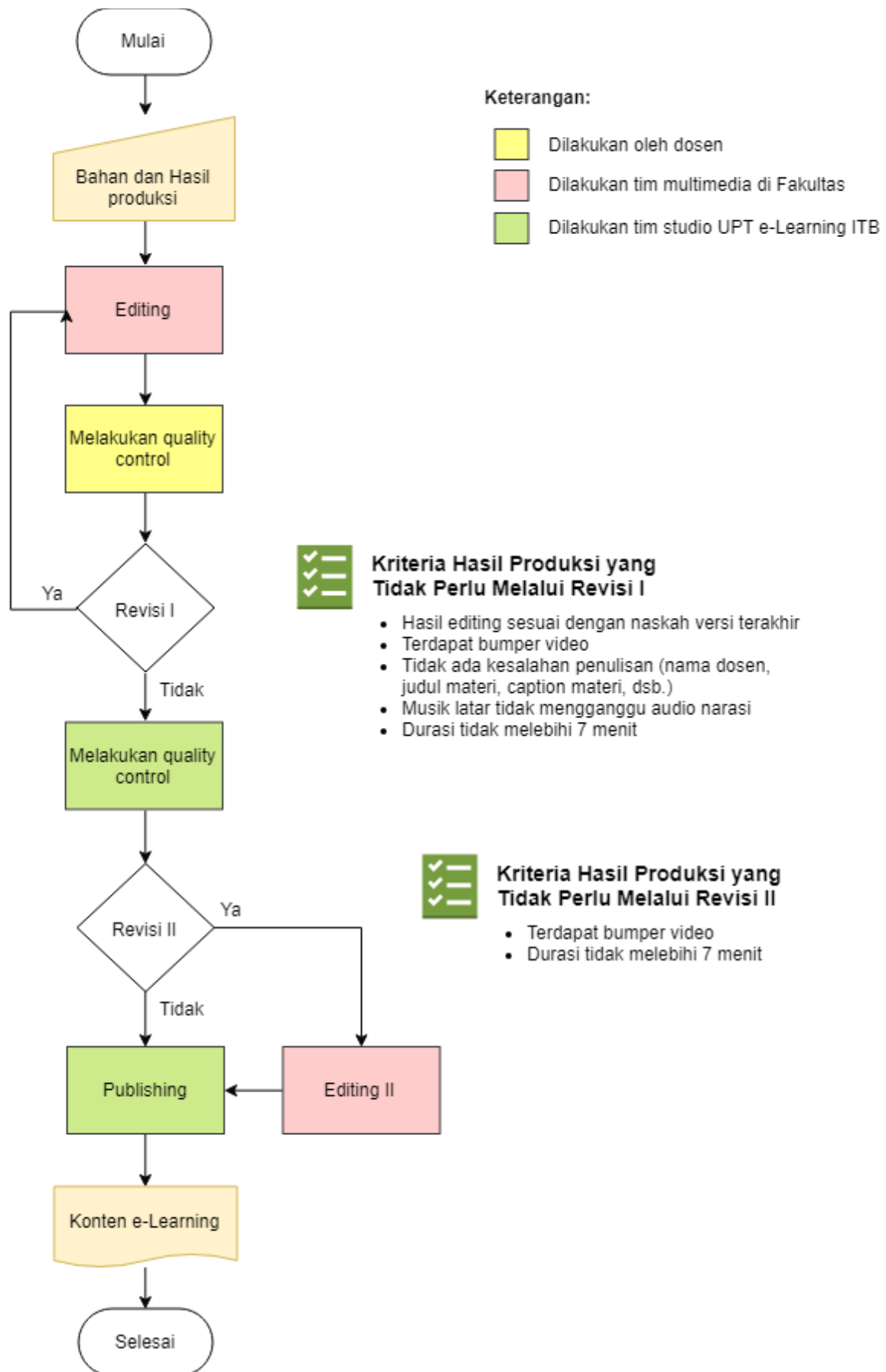


- Tidak ada storyline yang terlewat (kecuali terdapat perbaikan naskah di tengah-tengah produksi)
- Penyampaian materi berurutan sesuai dengan storyline pada naskah
- Audio tidak berdengung
- Artikulasi jelas
- Pencahayaan cukup baik
- Menyertakan catatan panduan editing (apabila terdapat bagian yang perlu dihapus atau disisipkan dalam video)

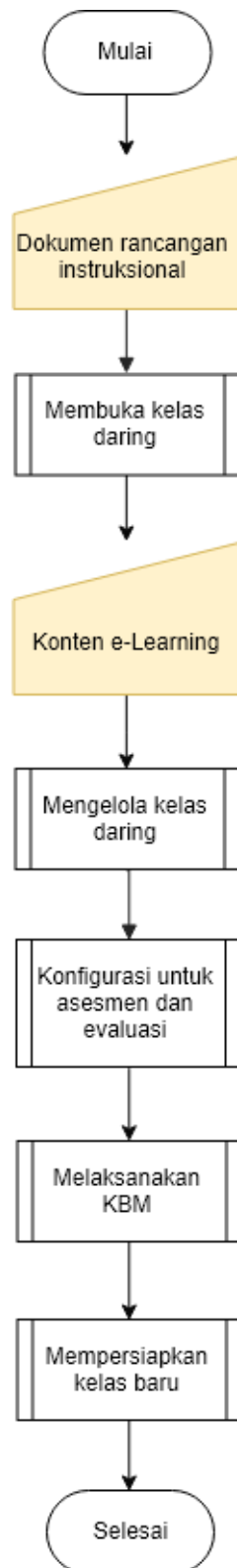
## Produksi Video: Classroom Recording



Pasca-Produksi Media



## Penyampaian Konten

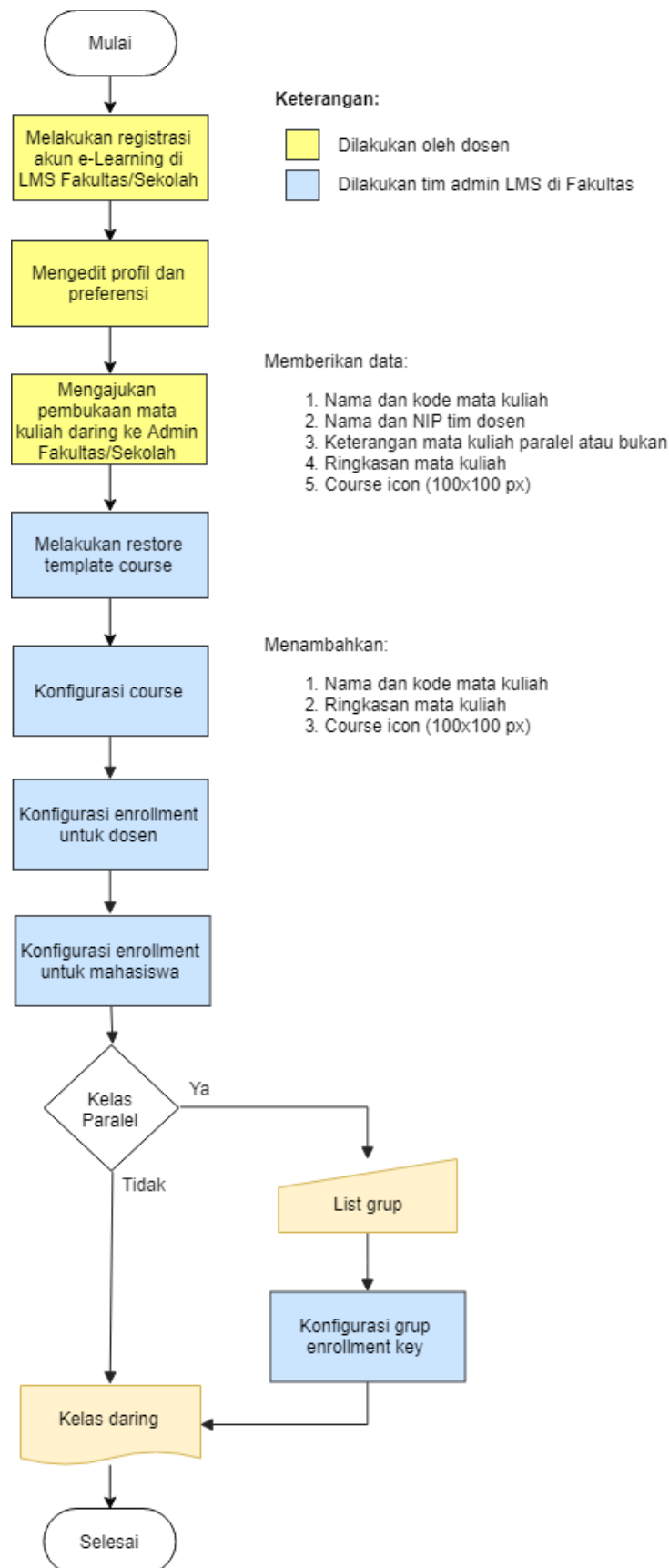


Terdiri dari:

1. Hirarki capaian pembelajaran
2. Rancangan strategi pembelajaran
3. Rancangan asesmen pembelajaran

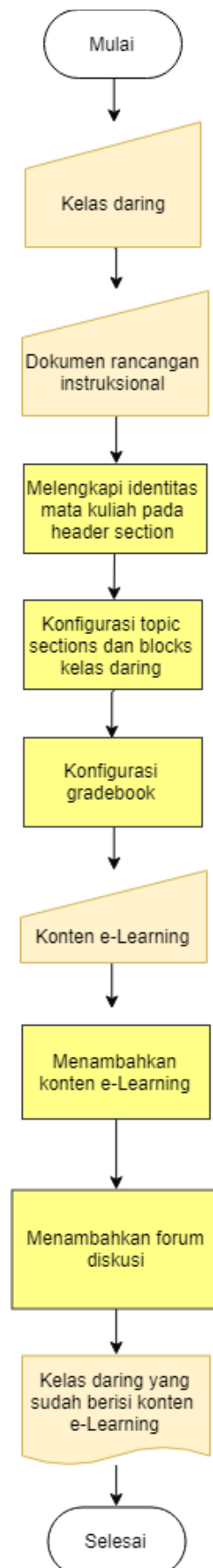


## Membuka Kelas Daring

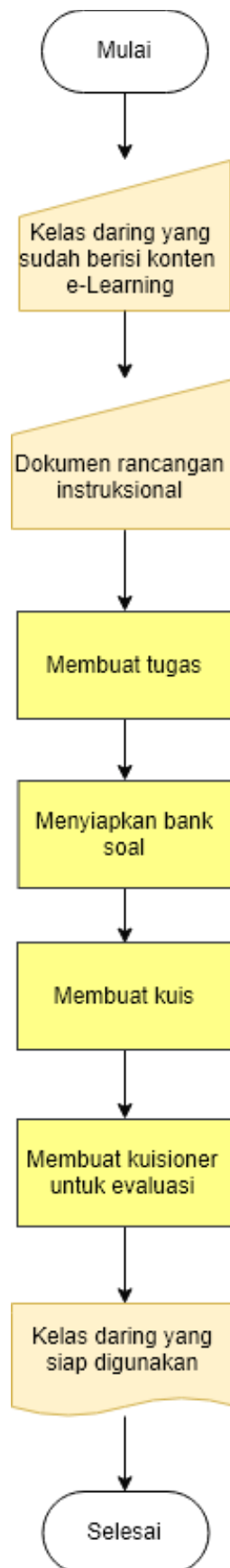




## Mengelola Kelas Daring



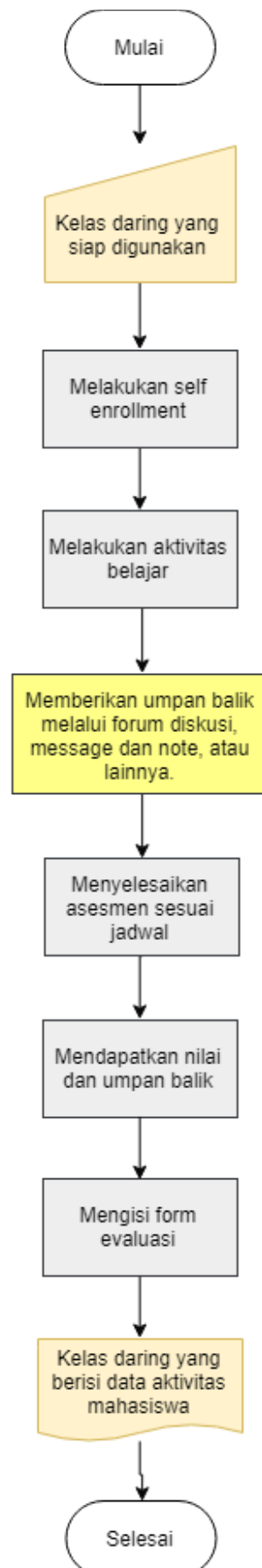
Melakukan Konfigurasi untuk Asesmen dan Evaluasi



## Melakukan Kegiatan Belajar dan Mengajar

**Keterangan:**

- Dilakukan oleh dosen
- Dilakukan oleh peserta didik



## Mempersiapkan Kelas Baru

Keterangan:

- Dilakukan oleh dosen
- Dilakukan tim admin LMS di Fakultas

File backup disimpan ke FTP Fakultas

